

# MUZELLE DULAC

## Blouse Femme ANTISTATIQUE Réf 270BF65A0

**Qualité :** Linstat®sergé 98 %Pontella® 2% Négastat® 180g/m² 

**Norme :** EN 1149-3  

**AET :** 03308501

**Style :** Col tailleur  
 Colerette de propreté  
 Manches montées en 2 parties  
 Bas de manches droits réglable par pressions plastique coloris blanc  
 Fermée devant par 4 pressions cachées sous patte plastique coloris blanc  
 1 poche poitrine plaquée avec compartiment stylo  
 2 poches basses plaquées  
 Etiquette et notice CE  
 Tailles : 0 à 5

  
 blanc

		0	1	2	3	4	5
TAILLES	A	76/84	84/92	92/100	100/108	108/116	116/124
	B	56/64	64/72	72/80	80/88	88/96	96/104
		XS	S	M	L	XL	XXL
		34/36	38/40	42/44	46/48	50/52	54/56

COLISAGE  
 1

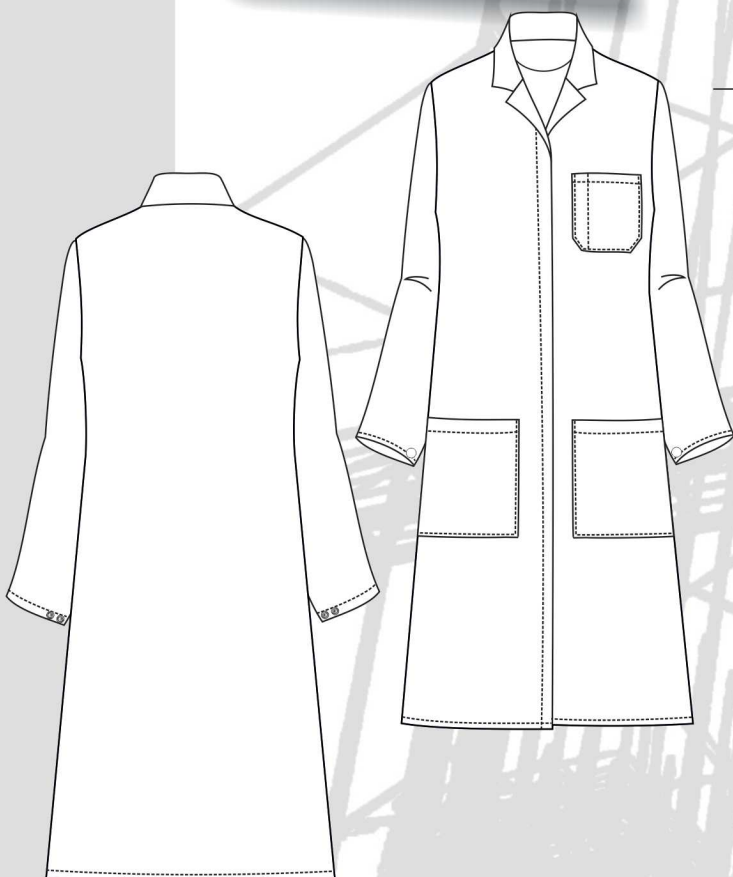


Sous sachet à l'unité  
 Poids à la pièce : 0,660kg  
 Taille carton : 60x40x26 cm

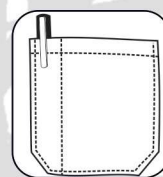
Code Entretien



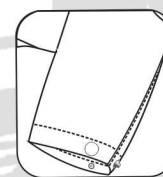
### FOCUS DETAILS



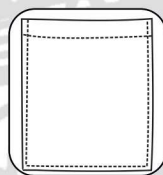
Col tailleur  
 Colerette de propreté



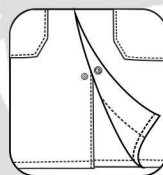
Poches plaquées  
 emplacement stylos



Poignet réglable par pression



Poche basse plaquée



Pressions sous patte