

MUZELLE DULAC

Blouse Homme ANTISTATIQUE Réf 270BH65A0

Qualité : Linstat®sergé 98 %Pontella® 2% Négastat® 180g/m² 

Norme : EN 1149-5  

AET : 03308501

Style : Col tailleur
 Manches montées en 2 parties
 Bas de manches droits réglable par pressions plastique coloris blanc
 Fermée devant par 4 pressions cachées sous patte plastique coloris blanc
 1 poche poitrine plaquée avec compartiment stylo
 2 poches basses plaquées
 Etiquette et notice CE
 Tailles : 1 à 6


 blanc

TAILLES



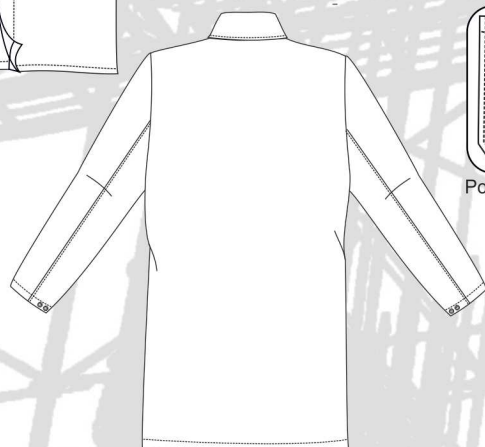
	1	2	3	4	5	6
A	84/92	92/100	100/108	108/116	116/124	124/132
	S	M	L	XL	XXL	XXXL
	40/42	44/46	48/50	52/54	56/58	60/62

COLISAGE



Sous sachet à l'unité
 Poids à la pièce : 0,660kg
 Taille carton : 60x40x26 cm

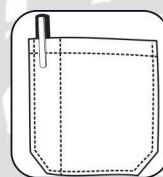
Code Entretien



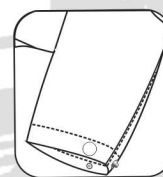
FOCUS DETAILS



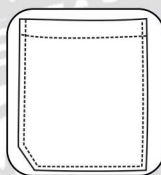
Col tailleur



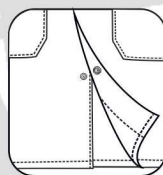
Poches plaquées
 emplacement stylos



Poignet réglable par pression



Poche basse plaquée



Pressions sous patte

