


MUZELLE DULAC

Blouson femme DYNAMIC FIT® réf.DYNBNF22AS DYNAMIC FIT

Qualité : 60%Coton 40%Polyester sergé 300gr/m²

Style : Col chevalière avec pied de col
Empiècement ton sur ton devant
Découpes cotés
Bord côte d'aisance aux emmanchures devant et dos
Manches montées avec découpes
Bas de manches droits réglables par patte de serrage et pressions MDH 2 positions
Fermeture devant par zip injecté sous lèvre
2 poches poitrine passepoilées 1 lèvre fermées par rabats velcro avec parement contrasté
2 poches basses ouverture verticale fermées par velcro,
Patte de serrage aux côtés réglables par pressions MDH 2 positions
Renforts coudes Cordura® Noir
2 oeillets d'aération sous chaque manche
Points d'arrêt coloris contrasté.
Etiquette tissée et pressions MDH.

 Kaki
 Ecrú

TAILLES	A						
	0	1	2	3	4	5	6
	76/84	84/92	92/100	100/108	108/116	116/124	124/132
	XS	S	M	L	XL	XXL	XXXL
	36/38	40/42	44/46	48/50	52/54	56/58	60/62

COLISAGE
1   Sous sachet à l'unité
Poids à la pièce : 0,615kg
Taille carton : 60x40x26 cm

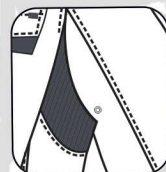
Code Entretien



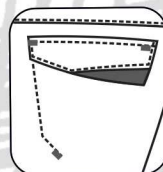
FOCUS DETAILS



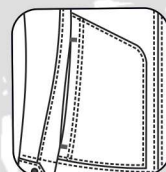
Col chevalière pied de col
Fermeture devant par zip injecté



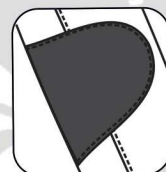
Bord côte d'aisance aux emmanchures
devant et dos,
Oeillets d'aération



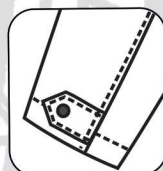
Poches poitrine passepoilées
fermées par rabats velcro
parement contrasté.



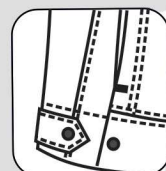
2 poches basses verticales
fermées par velcro



Renforts Cordura® Noir
aux coudes



Bas de manches réglables
par patte de serrage pressions



Patte de serrage aux côtés
réglables par pressions

