

# MUZELLE DULAC

## Blouson STYLEWORK® Réf STYBN20AS

Qualité : 60% coton 40% polyester 300g/m²



**Style :** Col officier coloris contrasté extérieur  
 Manches montées  
 Poignets fermés par velcro  
 Empiècements devant et dos ton sur ton souligné d'un double passepoil bicolore devant et dos  
 Double Passepoil bicolores aux coutures des coudes  
 Fermeture devant par FG injectée sous patte maintenue par 3 pts velcro cachés  
 1 poche poitrine côté gauche pinces surpiquées en triangle fermée par rabat velcro et tresse noir,  
 1 poche poitrine téléphone côté droit avec pinces surpiquées en triangle fermée par rabat velcro tresse noire et élastique dans ourlet poche, avec compartiment stylo côté droit et accolée à la poche téléphone  
 Double poche basse : une poche passepoilée 1 lèvre ouverture verticale et une poche ouverture horizontale fermées par rabat velcro à tresse noire  
 Ceinture fermée par velcro  
 Patte de serrage réglable par velcro.  
 Etiquette tissée.  
 Tailles : 0 à 6



kaki/  
sable

convoy/  
noir

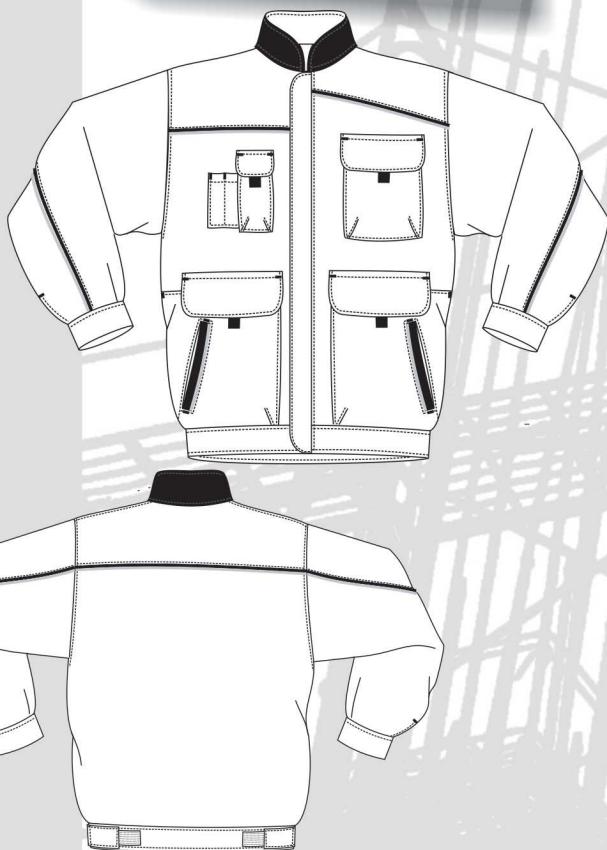
TAILLES	A						
	0	1	2	3	4	5	6
	76/84	84/92	92/100	100/108	108/116	116/124	124/132
	XS	S	M	L	XL	XXL	XXXL
	36/38	40/42	44/46	48/50	52/54	56/58	60/62

COLISAGE

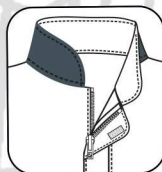


Sous sachet à l'unité  
 Poids à la pièce : 0,830kg  
 Taille carton : 60x40x26 cm

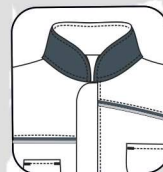
### Code Entretien



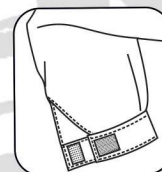
### FOCUS DETAILS



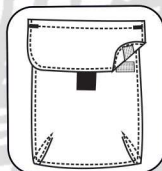
Col officier contrasté extérieur  
 FG injectée sous patte maintenue par 3 pts velcro cachés



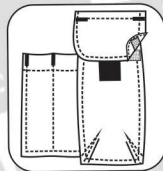
Empiècements ton sur ton souligné d'un double passepoil bicolore



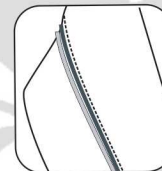
Poignets fermés par velcro



Rabats de poches fermés par velcro et tresse noire



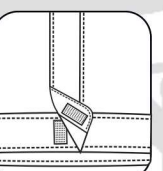
1 poche poitrine téléphone côté droit pinces surpiquées en triangle fermée par rabat velcro tresse noire



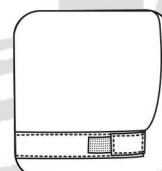
Double Passepoil bicolores aux coutures des coudes



Double poche basse fermées par rabat velcro et tresse noire



Ceinture fermée par velcro



Pattes de serrage fermées velcro

